

**Wohn- und Pflegezentrum
Stiftung Hofmatt Uettligen**

Inhalt

1	Einleitung Stiftung Hofmatt Uettligen – Hofmattweg 2	3
1.1	Das Pflegezentrum	4
1.2	Demenzwohngruppe Lörmoos	4
1.3	Tagestreff	5
2	Alterswohnungen Stiftung Hofmatt Uettligen – Hofmattweg 4, 6, 8	6
2.1	Leben und Wohnen in den Alterswohnungen	7
2.2	Betriebskonzept und Dienstleistungen aus dem Pflegezentrum	7
2.3	Grundriss und Mietzinse Wohnungen	7
3	Vision und Leitbild der Stiftung Hofmatt Uettligen	8
3.1	Vision	8
3.2	Leitbild	8
4	Anmeldung	9

Uettligen, 1. Januar 2026

1 Einleitung Stiftung Hofmatt Uettligen – Hofmattweg 2



Seit mehr als 40 Jahren gibt es die Hofmatt mit ihrer schönen Aussicht auf die Alpen. Schön auch, dass die Hofmatt wächst und trotzdem eine überschaubare Grösse behält. Denn das lässt tiefe Beziehungen zu, die Ihnen ein familiäres Geborgenheitsgefühl vermitteln.

Die Trägerschaft vom Pflegezentrum und den Alterswohnungen ist die Stiftung Hofmatt Uettligen. Die Stiftung wurde 1972 von der Einwohnergemeinde Wohlen sowie verschiedenen Organisationen aus der Gemeinde (Kirchgemeinde, Frauenverein, Bürgerkorporation und der damaligen Spar- und Kreditkasse Wohlen) gegründet. Die Familie Blaser-Stämpfli aus Uettligen machte der Stiftung ein grosszügiges Geschenk in Form der heutigen Parzelle Hofmatt im Umfang von rund 12'000 m².

Im Januar 1983 wurde die Hofmatt eröffnet und 2014 wurde klar, dass einerseits in der Region zukünftig ein beträchtlicher Bedarf an neuen Pflegezimmern bestehen wird und sich gleichzeitig Renovationsbedarf bei den Gebäuden des Pflegezentrums bemerkbar machte.

Im Sommer 2019 begannen die Bauarbeiten, im August 2022 konnten die Neubau- und Sanierungsarbeiten abgeschlossen und sämtliche neuen Räume bezogen werden. Die Hofmatt verfügt heute über 81 Pflegeplätze mit einer spezialisierten Abteilung für Bewohnende mit demenziellen Erkrankungen und einem Tagestreff.

1.1 Das Pflegezentrum



Die Hofmatt hat starke Grundsätze, die auf unserer Erfahrung gewachsen sind und sich während langer Zeit bewährt haben.

Wir fördern das soziale Leben nach den individuellen Bedürfnissen, um einen abwechslungsreichen Alltag zu ermöglichen. Einmalig in der Hofmatt ist die Aussicht. Darum sind unsere Pflegezimmer mehrheitlich nach Süden ausgerichtet.

Die heute 76 Einzelzimmer sind alle rund 30 m² gross und bestehen aus einem Wohn- und Schlafteil sowie einer Nasszelle mit Dusche und WC. Ebenfalls gibt es 5 Doppelzimmer, welche

sich für Ehepaare besonders gut eignen. TV/Radio/WLAN sowie Telefonanschluss sind bei uns Standard. Das Bett, ein Nachttisch und Einbauschränke stellen wir Ihnen zur Verfügung. Mit Ihren persönlichen Möbeln und Ihrem Wandschmuck kann das Zimmer individuell eingerichtet und zu Ihrem gemütlichen Zuhause werden.

Einwohnerinnen und Einwohner aus den drei Stiftergemeinden Wohlen, Kirchlindach und Meikirch geniessen bei uns Vorrang, aber selbstverständlich nehmen wir auch Pflegebedürftige aus anderen Gemeinden auf.

1.2 Demenzwohngruppe Lörmoos

Rund um den Innenhof des Lörmoos gibt es seit November 2022 eine Demenzabteilung mit elf Pflegezimmern, davon zwei Doppelzimmer. So haben wir einen geschützten Wohnraum für Bewohnende mit dementieller Entwicklung und besonderen Bedürfnissen.

Wir bieten ein passendes Umfeld für Menschen mit einer fortgeschrittenen Demenz, kognitiver Beeinträchtigung und erhöhtem Schutzbedürfnis. Diese Personen sollen sich im Lörmoos sicher und wohl fühlen. In diesem Rahmen schaffen geregelte Strukturen die Atmosphäre der Geborgenheit. Durch verschiedene Aktivierungsangebote bringen wir Freude in den Alltag und das Gefühl des Dazugehörens mit ein.



Die überschaubare Abteilung mit bis zu dreizehn Bewohnenden soll das familiäre Leben aufrechterhalten und einer Überforderung vorbeugen. Um eine hohe Lebensqualität zu ermöglichen, werden die Angehörigen des Bewohnenden in die Entscheidungen miteinbezogen.

1.3 Tagestreff



Der Tagestreff richtet sich an Personen, welche zwar im Alltag auf Unterstützung und Begleitung angewiesen sind, aber nach wie vor die Fähigkeit und den Wunsch haben, sich als Teil unserer Gesellschaft zu fühlen und sich in ihren entsprechenden Aktivitäten zu betätigen. Ihre Angehörigen sind durch die Betreuung gefordert, sind vielleicht selbst bereits betagt und haben kaum mehr die Möglichkeit, soziale Kontakte/ Hobbys zu pflegen oder wünschen sich einfach zeitweise Entlastung. Wir ermöglichen beides.

Der auf Betreuung angewiesene Mensch verbringt je nach Bedürfnis zusammen mit anderen Tagesgästen ein oder mehrere Wochentage bei uns. Die Tagesgäste werden in den Tagesablauf und in vielfältige Aktivitäten einbezogen, können sich bei Bedarf aber auch jederzeit zurückziehen und ausruhen. Im Tagestreff wird Wert gelegt auf eine ganzheitliche Betreuung, die Tagesgäste werden in die Entscheidung über die Gestaltung ihres Alltages miteinbezogen. Die Angehörigen erfahren durch das Angebot Entlastung und haben die Möglichkeit, tageweise wieder etwas freier über ihre Zeit zu verfügen und auch Momente der Erholung zu erleben. Mit Angehörigengesprächen bieten wir zudem Unterstützung bei der Bewältigung der oft schwierigen und kräftezehrenden Betreuungsaufgabe – und wir unterstützen die Angehörigen bei der Suche nach der für ihre Situation besten Lösung.

Tarife Tagestreff

Eintrittspauschale

- Dossier-Eröffnung CHF 250.00

Mögliche Aufenthaltszeiten

- Montag bis Freitag, 09.00–17.00 Uhr

Pensionstarife

- CHF 80.00 / Tag
- Reduzierter Tarif (bei Abwesenheit wie Krankheit, Spital, Ferien) CHF 65.00 / Tag
- Anteile Krankenkasse und Kanton werden direkt mit den Leistungserbringern abgerechnet

Leistungen inklusive

- Mittagessen, zwei Zwischenmahlzeiten und Getränke (Mineralwasser, Tee, Kaffee)
- Pflege und Betreuung sowie Teilnahme an Aktivitäten und Veranstaltungen

2 Alterswohnungen Stiftung Hofmatt Uettligen – Hofmattweg 4, 6, 8



In direkter Nachbarschaft zum Pflegezentrum befinden sich drei Gebäude mit 16 altersgerechten 1,5- bis 2,5-Zimmer-Wohnungen. Parkplätze stehen zur Verfügung und alle Wege sind rollstuhlgängig und gut mit Gehhilfen zu bewältigen.

Die Vermietung und Verwaltung läuft seit Januar 2023 über die Hofmatt Uettligen. Mieterinnen und Mieter leben unabhängig vom Pflegeheim, können auf Wunsch jedoch verschiedene Dienstleistungen und Aktivitäten aus diesem in Anspruch nehmen.

Das Bistro ist täglich von 8.00 bis 18.30 Uhr für externe Gäste geöffnet und bietet abwechslungsreiche und ausgewogene Mahlzeiten an.

Die Wohnungen werden in erster Priorität an Einwohnerinnen und Einwohner aus den drei Stiftergemeinden Wohlen, Kirchlindach und Meikirch vermietet. In zweiter Priorität berücksichtigen wir Interessentinnen und Interessenten aus dem übrigen Kanton Bern, anschliessend Ausserkantonale.

2.1 Leben und Wohnen in den Alterswohnungen

In drei zusammengebauten Häusern stehen 13 Wohneinheiten zu 2,5-Zimmer (56m²) und 3 Wohneinheiten zu 1,5-Zimmer (46m²) zur Verfügung. Alle Wohnungen entsprechen in Grösse und Einrichtung den Anforderungen moderner Alterswohnungen (Personenlift, Zugang ohne Treppe möglich, Rollstuhlgängigkeit). Alle Wohnungen sind gegen Süden ausgerichtet (Parterre, 1. und 2. Stock). Die Parterre-Wohnungen verfügen über einen Gartensitzplatz und die oberen Stockwerke über einen geschützten Balkon. Alle drei Häuser sind über bedachte Verbindungen untereinander erreichbar.

2.2 Betriebskonzept und Dienstleistungen aus dem Pflegezentrum

Die Wohnungen sind auf ein vom Pflegezentrum unabhängiges Wohnen eingerichtet. Die Mieterinnen und Mieter führen ein selbstständiges Leben im Mehrfamilienhaus. Es ist möglich, auf Wunsch am Leben im Pflegezentrum teilzunehmen:

- Besuch des Bistros – Alle Mahlzeiten können eingenommen werden (Anmeldung erforderlich)
- Besuch der Gottesdienste
- Besuch von (öffentlichen) Konzerten

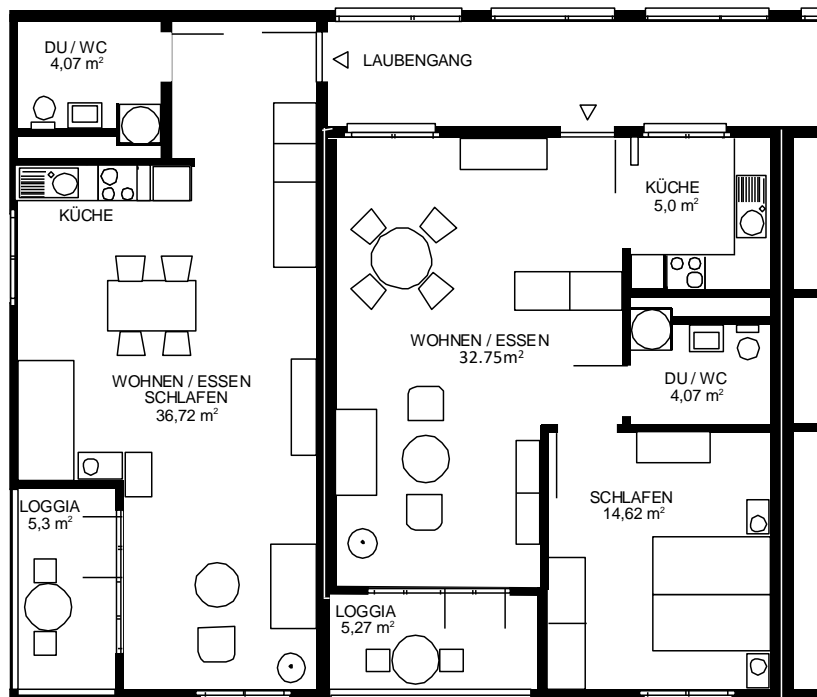
Es besteht auch die Möglichkeit, auf Anmeldung weitere Dienstleistungen zu beanspruchen:

- Coiffeur
- Podologie
- Hörgeräteservice

2.3 Grundriss und Mietzinse Wohnungen

1.5 Zimmer

2.5 Zimmer



2.5 Zimmer-Wohnung ab:

CHF 1298.00 Miete / Monat

CHF 150.00 Nebenkosten / Monat

1.5 Zimmer-Wohnung ab:

CHF 837.00 Miete / Monat

CHF 130.00 Nebenkosten / Monat

3 Vision und Leitbild der Stiftung Hofmatt Uettligen

3.1 Vision

Als offenes und zukunftsorientiertes Kompetenzzentrum sind wir fest in der Region verankert und setzen Massstäbe in nachhaltiger und ganzheitlicher Betreuung. Wir schaffen einen Begegnungsort, in dem sich alle Menschen geborgen, respektiert und wertgeschätzt fühlen. Mit Herz, Fachkompetenz und professioneller Zusammenarbeit gestalten wir ein Zuhause, das Selbstbestimmung, Würde und Lebensqualität bis zuletzt ermöglicht.

3.2 Leitbild

UNSERE WERTE

Wir stellen die Bewohnenden mit ihrer Einzigartigkeit und ihrer Lebensgeschichte in den Mittelpunkt unseres Handelns. Die Wahrung der Selbstbestimmung und Selbstständigkeit ist für uns zentral. Wir legen Wert auf eine ganzheitliche Betreuung. Nach den Grundsätzen von Palliative Care setzen wir das Wohlbefinden und die Lebensqualität von pflegebedürftigen Menschen in unserer Region ins Zentrum unserer Arbeit. Unabhängig von der kulturellen und finanziellen Situation finden Menschen bei uns einen geeigneten Lebensraum.

UNSER AUFTRAG

Die Hofmatt bietet pflegebedürftigen Menschen einen Ort der Sicherheit und Unterstützung. Wir bieten ein «Dehme» in welchem Mitsprache gefördert wird. Wir ermöglichen Bewohnenden ein würdiges Umfeld zum Leben und Sterben. Die Zusammenarbeit mit den Angehörigen ist uns wichtig. Wir pflegen und betreuen mit Herz, fachlich kompetent, bedürfnisorientiert und professionell. Mit den uns anvertrauten Daten gehen wir sorgfältig um.

ZUSAMMENARBEIT UND FÜHRUNG

Wir sind EIN Team. Wir fördern das bereichsübergreifende Denken und Handeln. Wir gestalten ein Arbeitsumfeld, welches geprägt ist durch Wertschätzung, Offenheit und Respekt. Wir übernehmen Verantwortung für unser Handeln und geben unser Bestes. Wir fördern die berufliche und persönliche Weiterentwicklung unserer Mitarbeitenden mit gezielter Weiterbildung und legen Wert auf die Ausbildung von Lernenden. Wir führen durch Vorbild, nehmen die Stärken der Mitarbeitenden wahr und fördern diese gezielt. Wir schützen unsere Mitarbeitenden vor Diskriminierung und Ausgrenzung jeglicher Art. Die Sicherheit unserer Mitarbeitenden und Bewohnenden ist uns wichtig.

ÖFFENTLICHKEITSARBEIT

Wir sind ein offenes Haus mit vielen Begegnungsorten. Wir bieten auch Rückzugsmöglichkeiten für Bewohnende und Mitarbeitende. Wir fördern den Kontakt zu Angehörigen und Besuchenden. Die Gemeinden sind in der Hofmatt integriert und durch Einsätze von freiwilligen Helferinnen und Helfern finden bereichernde Begegnungen statt. Wir fördern die Zusammenarbeit mit anderen Institutionen und Partnern.

ENTWICKLUNG

Wir sind zukunftsorientiert und offen gegenüber Neuem. Wir lernen gemeinsam aus unseren Fehlern und leben eine offene Fehlerkultur. Wir erneuern und erweitern unser Wissen stetig, wollen Bewährtes erhalten und stehen neuen Erkenntnissen offen gegenüber.

NACHHALTIGKEIT

Wir verstehen uns als Teil der Gesellschaft und der Gemeinden und wollen Regionales fördern. Wir tragen Sorge zur Umwelt und legen Wert auf Nachhaltigkeit. Wir sind eigenständig, persönlich, modern und innovativ. Wir sind als Stiftung organisiert und führen die Hofmatt nach ökologischen, ökonomischen und sozialen Grundsätzen.

4 Anmeldung

Um auf die Warteliste (Wohnung sowie Pflege) aufgenommen zu werden, retournieren Sie bitte das entsprechende Anmeldeformular, welches Sie **in der Dokumentation beiliegend** finden.

Sie erhalten nach Eingang einen Bestätigungsbrief, wo Sie alle weiteren Infos finden.

Bitte senden Sie die Unterlagen an folgende Adresse:

Stiftung Hofmatt Uettligen
Hofmattweg 2
3043 Uettligen

Fragen beantworten wir Ihnen gerne per Telefon unter **031 828 22 22** oder E-Mail **info@hofmattuettligen.ch**.